

Retroalimentación L1



UNIDAD EDUCATIVA MONTE TABOR – NAZARET
Área de Matemáticas
Noveno año E.G.B
Lección # 1 Tercer Parcial
SEGUNDO QUIMESTRE 2015 – 2016

Contenido:

Caligrafía:

Presentación

Ortografía:

10

NOMBRE: _____ CURSO: Noveno año

FECHA: _____ PROFESOR/A: _____

Nota: Se calificarán de forma estricta los procesos en cada ejercicio. Con letra y números legibles, en espacios acordes en la hoja adicional, si la tuviera.

1.- Resolver el siguiente ejercicio de aplicación. [6pts.]

Un avión tiene 40000 litros de combustible en el tanque. Luego de 15 minutos de un consumo constante todavía quedan 37300 litros en el tanque. Determine:

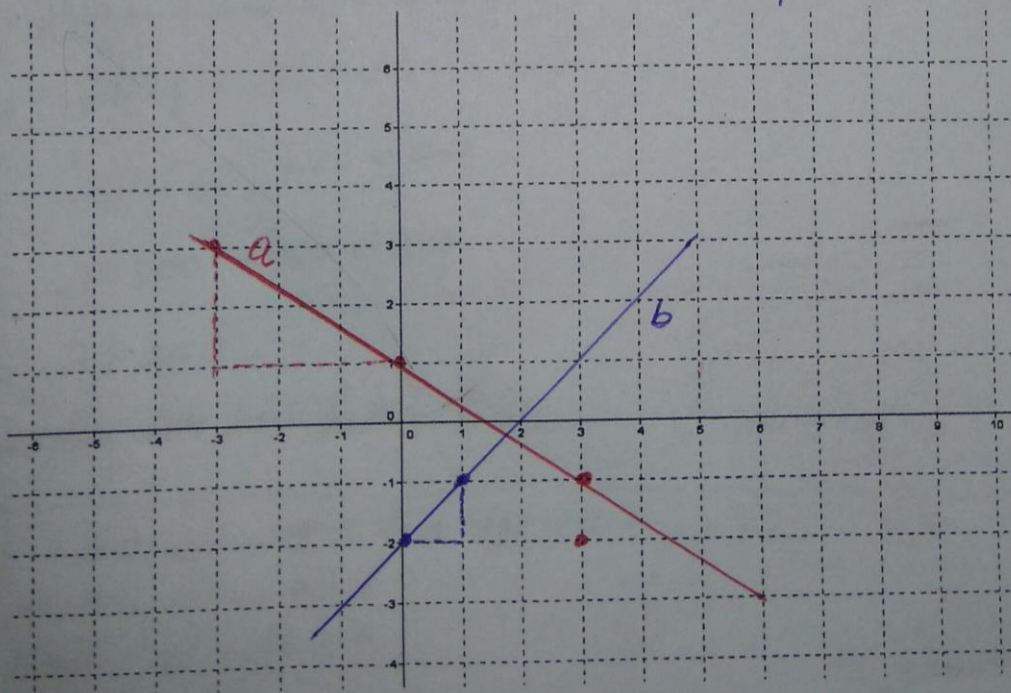
- la regla de correspondencia o ecuación lineal que relacione (litros de combustible y el tiempo que transcurre).
Considerando la regla de correspondencia del literal a) contestar
- Cuanto queda de combustible después de 60 minutos?
- En cuanto tiempo queda la mitad del tanque?

3.- De las siguientes reglas de correspondencias de ecuaciones lineales, graficar: [6pts.]

a) $y = -\frac{2}{3}x + 1$

b) $x - y - 2 = 0$
 $y = x - 2$

$x - y - 2 = 0$
 $-y = -x + 2$
 $y = x - 2$



AT

Tema 1

| X | Tiempo | 0 | 15 |
|---|--------|--------|--------|
| Y | litros | 40 000 | 37 300 |

$$P_2 (0; 40 000)$$

$$P_1 (15; 37 300)$$

$$m = \frac{y_2 - y_1}{x_2 - x_1}$$

$$m = \frac{40 000 - 37 300}{0 - 15}$$

$$m = \frac{2 700}{-15}$$

$$m = -180$$

$$y = mx + b$$

$$40 000 = -180(0) + b$$

$$40 000 = b$$

a)

$$\Rightarrow y = mx + b$$

$$y = -180x + 40 000$$

b)

$$y = -180x + 40 000$$

$$y = -180(60) + 40 000$$

$$y = -10 800 + 40 000$$

$$y = 29 200$$

R./ Quedan 29 200 litros //

c)

$$20 000 = -180x + 40 000$$

$$20 000 - 40 000 = -180x$$

$$-20 000 = -180x$$

$$\frac{20 000}{180} = x$$

$$111,1 = x$$

R/. En 111,1 minutos